

## TERMINALES DE USO GENERAL . PLANO HEMBRA

### → SERIE 2.80 MM

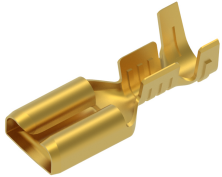
Hembra para aislador unitario	Código	Sección conductor mm <sup>2</sup>	Espesor material mm	Material	Para macho mm	Piezas por rollo	Cantidad por bolsa	Plano	Aislador Relacionado
	<b>27067</b>	0.25/1.00	0.25	LATÓN	0.80	15000	4000		
	<b>27069</b>	0.25/1.00	0.25	LATÓN	0.50	15000	4000		
	<b>27134</b>	0.25/1.00	0.25	LATÓN	0.30	15000	4000		
	<b>27141</b>	0.25/1.00	0.25	LATÓN	0.40	15000	4000		
	<b>27273</b>	0.25/1.00	0.25	LATÓN	0.50	15000	4000		
	<b>27275</b>	0.25/1.00	0.25	ACERO	0.50	15000	4000		
	<b>27309</b>	0.25/1.00	0.25	LATÓN	0.70	15000	4000		
	<b>27402</b>	1.00/1.50	0.25	LATÓN	0.80	15000	4000		-
	<b>27403</b>	1.00/1.50	0.25	LATÓN	0.50	15000	4000		-

Hembra con traba para aislador múltiple	Código	Sección conductor mm <sup>2</sup>	Espesor material mm	Material	Para macho mm	Piezas por rollo	Cantidad por bolsa	Plano	Aislador Relacionado
	<b>27068</b>	0.25/1.00	0.25	LATÓN	0.80	15000	4000		
	<b>27070</b>	0.25/1.00	0.25	LATÓN	0.50	15000	4000		
	<b>27287</b>	0.25/1.00	0.25	BRONCE FOSFOROSO	0.80	15000	4000		
	<b>27378</b>	0.25/1.00	0.25	LATÓN	0.50	15000	4000		-


Código	Sección conductor mm <sup>2</sup>	Espesor material mm	Material	Para macho mm	Piezas por rollo	Cantidad por bolsa	Plano	Aislador Relacionado
<b>27405</b>	1.00/1.50	0.25	LATÓN	0.80	15000	4000		-
<b>27406</b>	1.00/1.50	0.25	LATÓN	0.50	15000	4000		-
<b>27508</b>	0.25/1.00	0.25	LATÓN	0.40	15000	4000		-

→ **SERIE 4.75 MM**


Hembra para aislador unitario





Código	Sección conductor mm <sup>2</sup>	Espesor material mm	Material	Para macho mm	Piezas por rollo	Cantidad por bolsa	Plano	Aislador Relacionado
<b>48177</b>	0.50/2.00	0.30	LATÓN	0.50	12500	4000		-

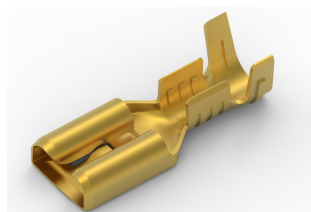
<b>48178</b>	0.50/2.00	0.30	LATÓN	0.80	12500	4000		-
--------------	-----------	------	-------	------	-------	------	---	---



Código	Sección conductor mm <sup>2</sup>	Espesor material mm	Material	Para macho mm	Piezas por rollo	Cantidad por bolsa	Plano	Aislador Relacionado
<b>48167</b>	0.50/2.00	0.30	LATÓN	0.80	12500	4000		-

<b>48283</b>	0.50/2.00	0.30	BRONCE FOSFOROSO	0.80	12500	4000		-
--------------	-----------	------	------------------	------	-------	------	---	---

<b>48296</b>	0.50/2.00	0.30	LATÓN	0.50	12500	4000		-
--------------	-----------	------	-------	------	-------	------	---	---



Código	Sección conductor mm <sup>2</sup>	Espesor material mm	Material	Para macho mm	Piezas por rollo	Cantidad por bolsa	Plano	Aislador Relacionado
<b>48346</b>	0.50/2.00	0.30	LATÓN	0.80	12500	4000		-

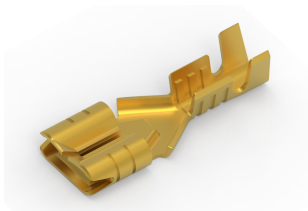
→ **SERIE 5.00 MM**






Código	Sección conductor mm <sup>2</sup>	Espesor material mm	Material	Para macho mm	Piezas por rollo	Cantidad por bolsa	Plano	Aislador Relacionado
<b>28077</b>	0.50/1.25	0.35	LATÓN	0.80	10000	4000		-
<b>28078</b>	1.00/3.00	0.35	LATÓN	0.80	10000	4000		-
<b>28158</b>	0.50/1.25	0.35	LATÓN	0.50	10000	4000		-



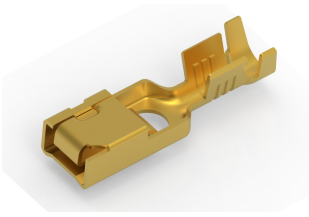
Código	Sección conductor mm <sup>2</sup>	Espesor material mm	Material	Para macho mm	Piezas por rollo	Cantidad por bolsa	Plano	Aislador Relacionado
<b>28079</b>	0.50/1.25	0.35	LATÓN	0.80	10000	4000		-
<b>28080</b>	1.00/3.00	0.35	LATÓN	0.80	10000	4000		-
<b>28201</b>	1.00/3.00	0.30	LATÓN	0.60	10000	4000		-
<b>28426</b>	0.50/1.25	0.30	LATÓN	0.60	10000	4000		-



Código	Sección conductor mm <sup>2</sup>	Espesor material mm	Material	Para macho mm	Piezas por rollo	Cantidad por bolsa	Plano	Aislador Relacionado
<b>55375</b>	1.00/3.00	0.35	LATÓN	0.60	8000	4000		
<b>55387</b>	0.35/1.00	0.35	LATÓN	0.60	10000	4000		



Código	Sección conductor mm <sup>2</sup>	Espesor material mm	Material	Para macho mm	Piezas por rollo	Cantidad por bolsa	Plano	Aislador Relacionado
<b>41142</b>	0.50/1.50	0.30	LATÓN	0.80	10000	4000		-
<b>41170</b>	0.50/1.50	0.30	BRONCE FOSFOROSO	0.80	10000	4000		-







Código	Sección conductor mm <sup>2</sup>	Espesor material mm	Material	Para macho mm	Piezas por rollo	Cantidad por bolsa	Plano	Aislador Relacionado
<b>49184</b>	0.35/1.00	0.40	LATÓN	0.80	6000	4000		-
<b>49187</b>	1.00/3.00	0.40	LATÓN	0.80	6000	4000		-

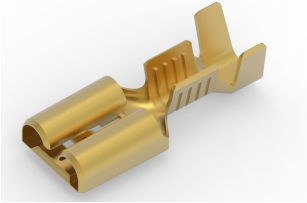
→ **SERIE 6.35 MM**









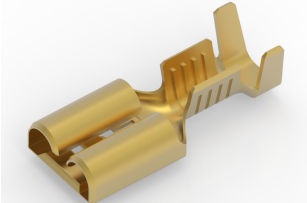
Código	Sección conductor mm <sup>2</sup>	Espesor material mm	Material	Para macho mm	Piezas por rollo	Cantidad por bolsa	Plano	Aislador Relacionado
<b>11004</b>	0.35/1.00	0.40	LATÓN	0.80	10000	4000		
<b>11005</b>	0.80/3.00	0.40	LATÓN	0.80	8000	4000		
<b>11101</b>	0.80/3.00	0.40	BRONCE FOSFOROSO	0.80	8000	4000		
<b>11103</b>	2.50/6.00	0.45	LATÓN	0.80	5000	4000		
<b>11197</b>	0.80/3.00	0.40	LATÓN	0.50	8000	4000		
<b>11317</b>	0.80/3.00	0.40	ACERO INOXIDABLE	0.80	8000	4000		
<b>11344</b>	0.35/1.00	0.40	ACERO INOXIDABLE	0.80	8000	4000		



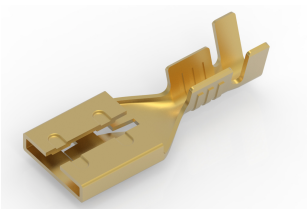
Código	Sección conductor mm <sup>2</sup>	Espesor material mm	Material	Para macho mm	Piezas por rollo	Cantidad por bolsa	Plano	Aislador Relacionado
<b>91431</b>	0.35/1.00	0.35	LATÓN	0.80	10000	4000		
<b>91432</b>	0.80/3.00	0.35	LATÓN	0.80	10000	4000		


**Hembra con punto de retención y traba para aislador múltiple**


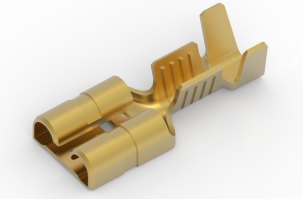






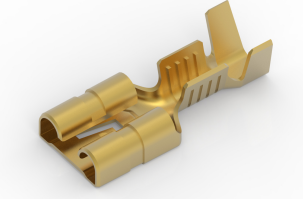




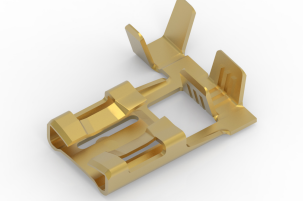




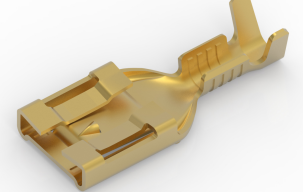




Código	Sección conductor mm <sup>2</sup>	Espesor material mm	Material	Para macho mm	Piezas por rollo	Cantidad por bolsa	Plano	Aislador Relacionado
<b>11019</b>	0.80/3.00	0.35	LATÓN	0.80	8000	4000		-
<b>11020</b>	0.35/1.00	0.35	LATÓN	0.80	10000	4000		-
<b>11102</b>	0.80/3.00	0.35	BRONCE FOSFOROSO	0.80	8000	4000		-
<b>11127</b>	2.50/6.00	0.40	LATÓN	0.80	5000	4000		-
<b>11161</b>	0.35/1.00	0.35	BRONCE FOSFOROSO	0.80	10000	4000		-
<b>11162</b>	2.50/6.00	0.40	BRONCE FOSFOROSO	0.80	5000	4000		-

**Hembra con traba para aislador múltiple**


Código	Sección conductor mm <sup>2</sup>	Espesor material mm	Material	Para macho mm	Piezas por rollo	Cantidad por bolsa	Plano	Aislador Relacionado
<b>11081</b>	0.35/1.00	0.35	LATÓN	0.80	10000	4000		-
<b>11082</b>	0.80/3.00	0.35	LATÓN	0.80	8000	4000		-
<b>11104</b>	2.50/6.00	0.40	LATÓN	0.80	5000	4000		-
<b>11348</b>	0.80/3.00	0.35	LATÓN	0.60	8000	4000		-
<b>11360</b>	0.80/3.00	0.35	LATÓN	0.30	8000	4000		-



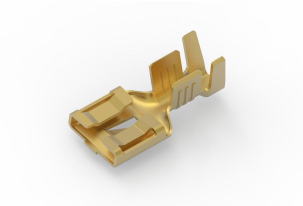


Código	Sección conductor mm <sup>2</sup>	Espesor material mm	Material	Para macho mm	Piezas por rollo	Cantidad por bolsa	Plano	Aislador Relacionado
<b>30088</b>	0.80/2.00	0.35	LATÓN	0.80	5000	4000		-
<b>30089</b>	2.00/5.00	0.35	LATÓN	0.80	5000	4000		-

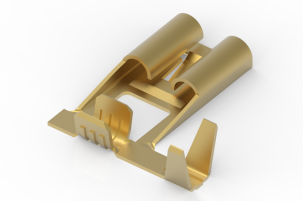
Hembra alta retención	Código	Sección conductor mm <sup>2</sup>	Espesor material mm	Material	Para macho mm	Piezas por rollo	Cantidad por bolsa	Plano	Aislador Relacionado
	<b>11130</b>	0.35/1.00	0.40	LATÓN	0.80	10000	4000		
	<b>11131</b>	0.80/3.00	0.40	LATÓN	0.80	8000	4000		
	<b>11132</b>	2.50/6.00	0.45	LATÓN	0.80	5000	4000		
Hembra baja fuerza de inserción	Código	Sección conductor mm <sup>2</sup>	Espesor material mm	Material	Para macho mm	Piezas por rollo	Cantidad por bolsa	Plano	Aislador Relacionado
	<b>11195</b>	0.35/1.00	0.35	LATÓN	0.80	10000	4000		
	<b>11196</b>	0.80/3.00	0.35	LATÓN	0.80	8000	4000		
Hembra bandera con punto de retención	Código	Sección conductor mm <sup>2</sup>	Espesor material mm	Material	Para macho mm	Piezas por rollo	Cantidad por bolsa	Plano	Aislador Relacionado
	<b>15465</b>	0.35/1.00	0.40	LATÓN	0.80	6000	4000		
	<b>15466</b>	0.80/3.00	0.40	LATÓN	0.80	6000	4000		
Hembra de seguridad	Código	Sección conductor mm <sup>2</sup>	Espesor material mm	Material	Para macho mm	Piezas por rollo	Cantidad por bolsa	Plano	Aislador Relacionado
	<b>67454</b>	0.35/1.00	0.40	LATÓN	0.80	10000	4000		
	<b>67455</b>	0.80/1.00	0.40	LATÓN	0.80	8000	4000		

Hembra bandera de seguridad	Código	Sección conductor mm <sup>2</sup>	Espesor material mm	Material	Para macho mm	Piezas por rollo	Cantidad por bolsa	Plano	Aislador Relacionado
	<b>62461</b>	0.35/1.00	0.40	LATÓN	0.80	6000	4000		
	<b>62462</b>	0.80/3.00	0.40	LATÓN	0.80	6000	4000		

Hembra especial	Código	Sección conductor mm <sup>2</sup>	Espesor material mm	Material	Para macho mm	Piezas por rollo	Cantidad por bolsa	Plano	Aislador Relacionado
	<b>74336</b>	0.50/2.00	0.35	LATÓN	0.80	10000	4000		-

→ **SERIE 8.00 MM**

	Código	Sección conductor mm <sup>2</sup>	Espesor material mm	Material	Piezas por rollo	Cantidad por bolsa	Plano	Aislador Relacionado
	<b>98514</b>	2.50/6.00	0.45	LATÓN	5000	4000		

Hembra bandera con traba	Código	Sección conductor mm <sup>2</sup>	Espesor material mm	Material	Para macho mm	Piezas por rollo	Cantidad por bolsa	Plano	Aislador Relacionado
	<b>40139</b>	0.80/3.00	0.40	LATÓN	0.70	3500	4000		